



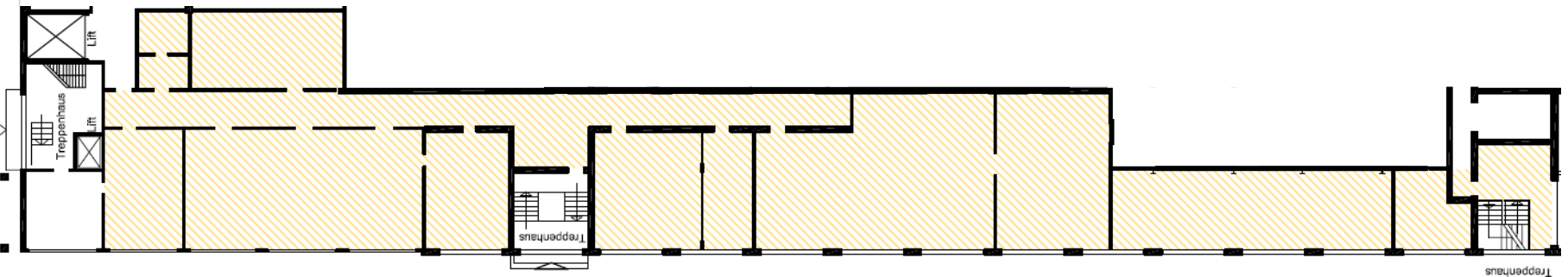
Exposé zu den Büroflächen im Hardpark Fürth

Mieteinheit Büro

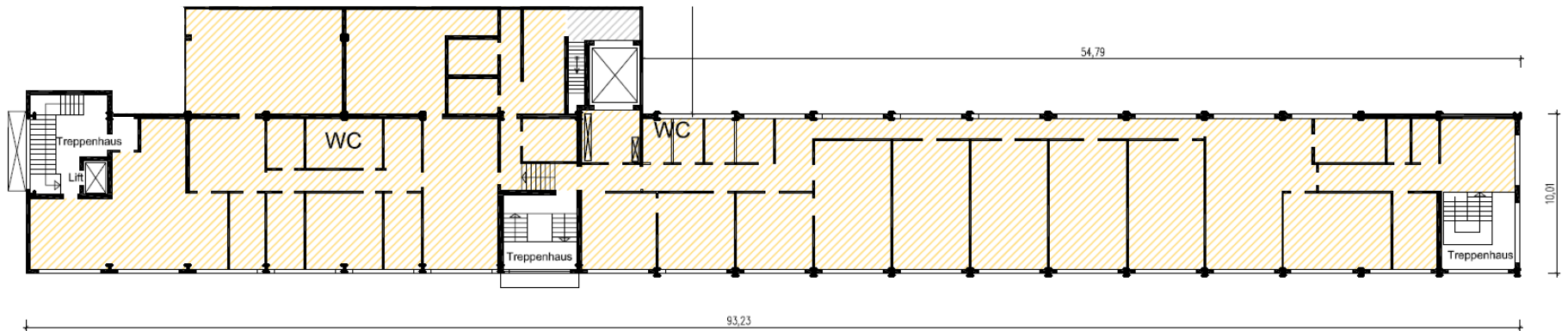
- 3.354 m² Büroflächen 2,5 m Raumhöhe, Teilklimatisierung und Textil-/PVC-Fußboden verteilt auf:
 - EG 927 m²
 - 1. OG 1.081 m²
 - 2. OG 1.346 m²
- 1.346 m² Großraumbüro im 2. OG mit 2 Fensterfronten
- Personenaufzug und ausreichend PKW Parkplätze
- Kabelkanäle bzw. Bodenkassetten (CAT 7) und USV für 4 Std. Absicherung der Geräte im Rechenzentrum
- Zentralheizung, Sanitärausstattung und Bürobeleuchtung vorhanden



Pläne und Flächenangaben – Büro EG mit 927 m²



Pläne und Flächenangaben – Büro 1.OG mit 1.081 m²



Pläne und Flächenangaben – Büro 2. OG mit 1.346m²

